

P606 Ultra



遠近端貓眼



人臉辨識



掌靜脈解鎖



指紋解鎖



密碼解鎖



卡片解鎖



鑰匙解鎖



遠端解鎖



電子門鈴

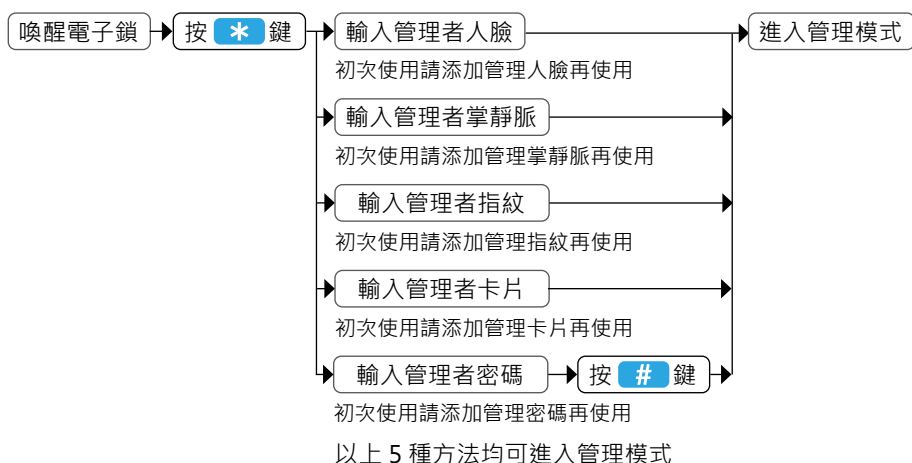


多功能時效密碼



目錄

進入管理模式	3
APP 連線	4
APP 使用	5
硬體設置快捷說明	7



添加 / 刪除鑰匙

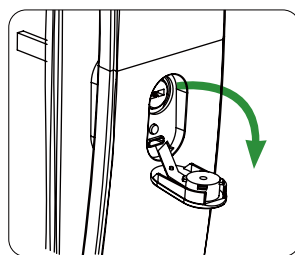
進入管理模式之後，可以按說明書背面的程式功能表或鎖上的聲音提示，添加相應的掌靜脈、人臉、指紋、密碼、卡片等鑰匙，也可以刪除相應的鑰匙。

鑰匙數量

人臉 + 指紋 + 密碼 + 掌靜脈 + 卡片，一共 300 組（人臉、指紋、掌靜脈容量最多 50 組）

應急機械開鎖

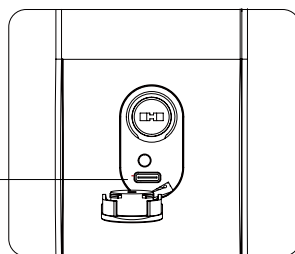
當無法使用電子功能開啟時，可使用機械鑰匙進行解鎖



應急供電

當設備處於低電情況下，無法正常使用時，可將充電寶插入 Type-c 應急供電使用設備。

Type-c 應急供電



喚醒鍵

長按短按都是重啟門鎖

開 / 關鎖按鍵

按下後面板開鎖按鍵，門鎖電機轉動

開鎖成功後語音播報“已開鎖”

按下後面板關鎖按鍵，門鎖電機轉動

關鎖成功後語音播報“已關鎖”

恢復出廠設定

1. 取下智慧鎖電池後系統斷電
2. 按住後面板上的關鎖按鈕，同時裝上電池通電
3. 當語音播放“恢復出廠設定，按 # 號鍵確認，按 * 號鍵返回上一層”時鬆開按鍵按 # 號鍵進入初始化流程
4. 等待一段時間後，語音播放“已恢復出廠設定”，完成初始化

APP 連線

APP 連線前檢測

1. 請先下載 “VOC “APP
2. 手機是否已經開啟藍牙
3. 手機是否已連接 WiFi

鎖端（開啟配網）



APP 操作

1. 手機端開啟藍牙後選擇添加設備，等待一段時間後能夠發現設備
2. 輸入 WIFI 資訊後等待設備配對



方法二

1. 選擇設備



2. 選擇視頻鎖 (Wi-Fi)



3. 選擇二維碼配網



APP 使用

1 設備管理

點擊右上角圖標，可進入設備設定頁或者刪除設備。

2 關門狀態

顯示門是否關閉。

3 電量顯示

實時顯示鎖的電量。

4 記錄顯示

告警消息和操作日誌，同時每次記錄都有時間。

5 視頻監控

在門鎖保活狀態下，可實時查看視頻並對講。默認門鎖處於關閉保活狀態（具體保活設定，參攷下方）。

6 成員管理

添加管理門鎖成員，並和相關的解鎖管道關聯。同時可以新建成員綁定鑰匙，方便查看記錄。

7 臨時密碼

創建多種類型的臨時密碼可供臨時訪問

8 智慧聯動（暫不支援此功能）

可設定家人回家和門鎖告警聯動管道。

9 設定

更多門鎖設定。



WIFI 保活開關

默認門鎖處於關閉保活狀態，為了節省電池功耗。

此時無法即時查看視頻。

其他功能正常使用。如需即時查看視頻，則需在門鎖喚醒情況下，開啟此開關。

(注意：開啟之後會額外增加門鎖耗電。)

在開啟保活開關之後，在該休眠時間段內的，門鎖還是會處於非保活狀態為了節省功耗。例如在早上 7:01 點到

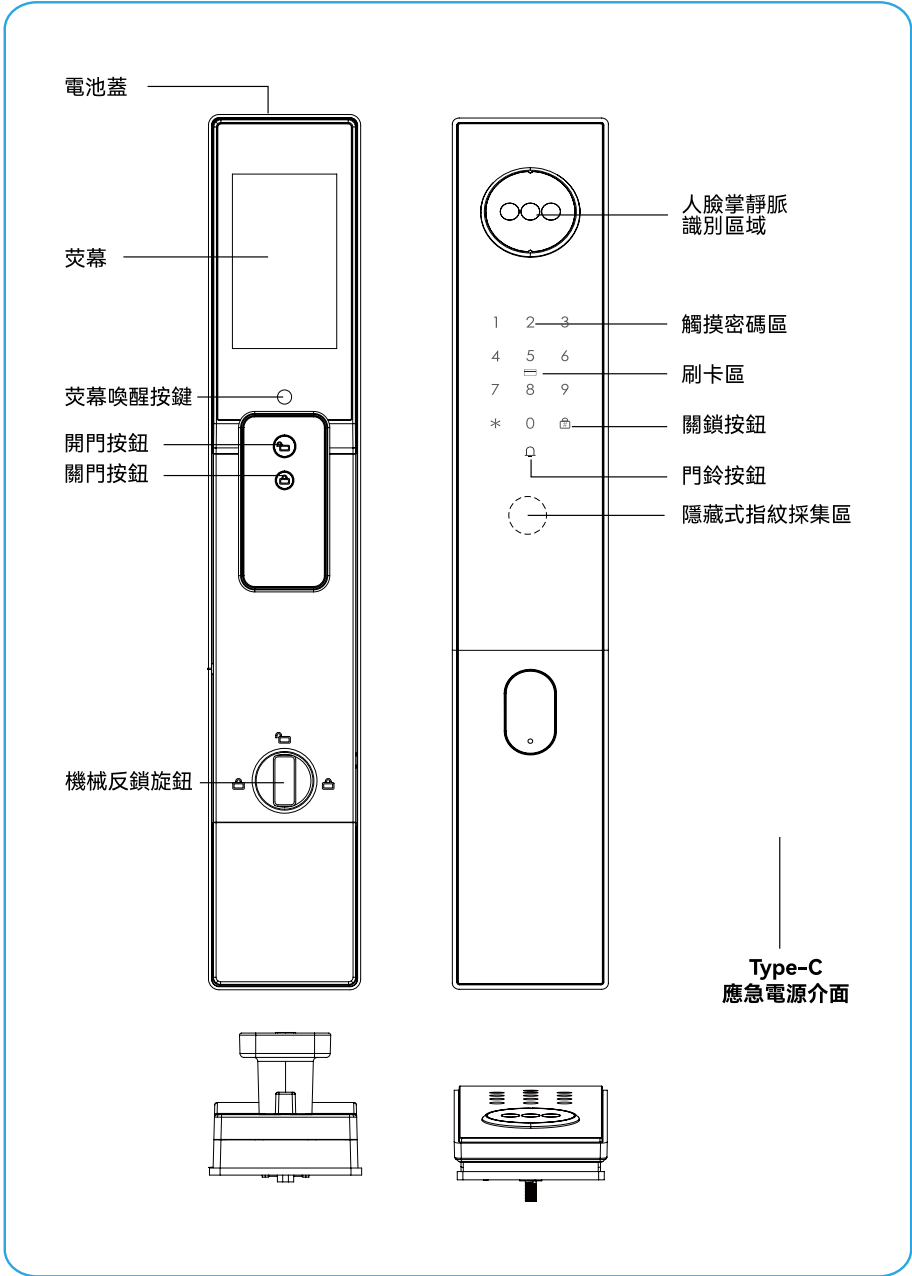
晚上 21:59. 此時門鎖處於保活狀態，可實時查看視頻。另外從 22 點到第二天 7 點門鎖處於關閉保活狀態。



劫持許可權設定

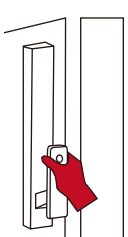
進入成員管理介面後選擇相應的成員可將指紋，密碼許可權修改為劫持許可權。



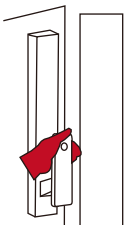


為保證用戶使用安全，避免給用戶帶來財產損失與使用不便，請務必仔細閱讀以下內容以正確使用本產品

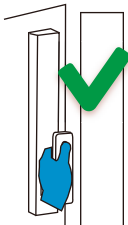
當您在推拉開關門時，一定要注意安全，注意手的握把、手的方向，切勿碰傷和夾到手指



當我們開門時
可能會碰傷手
請注意手的開
門位置。



當我們開門時
可能會碰傷手
請注意手的開
門位置。



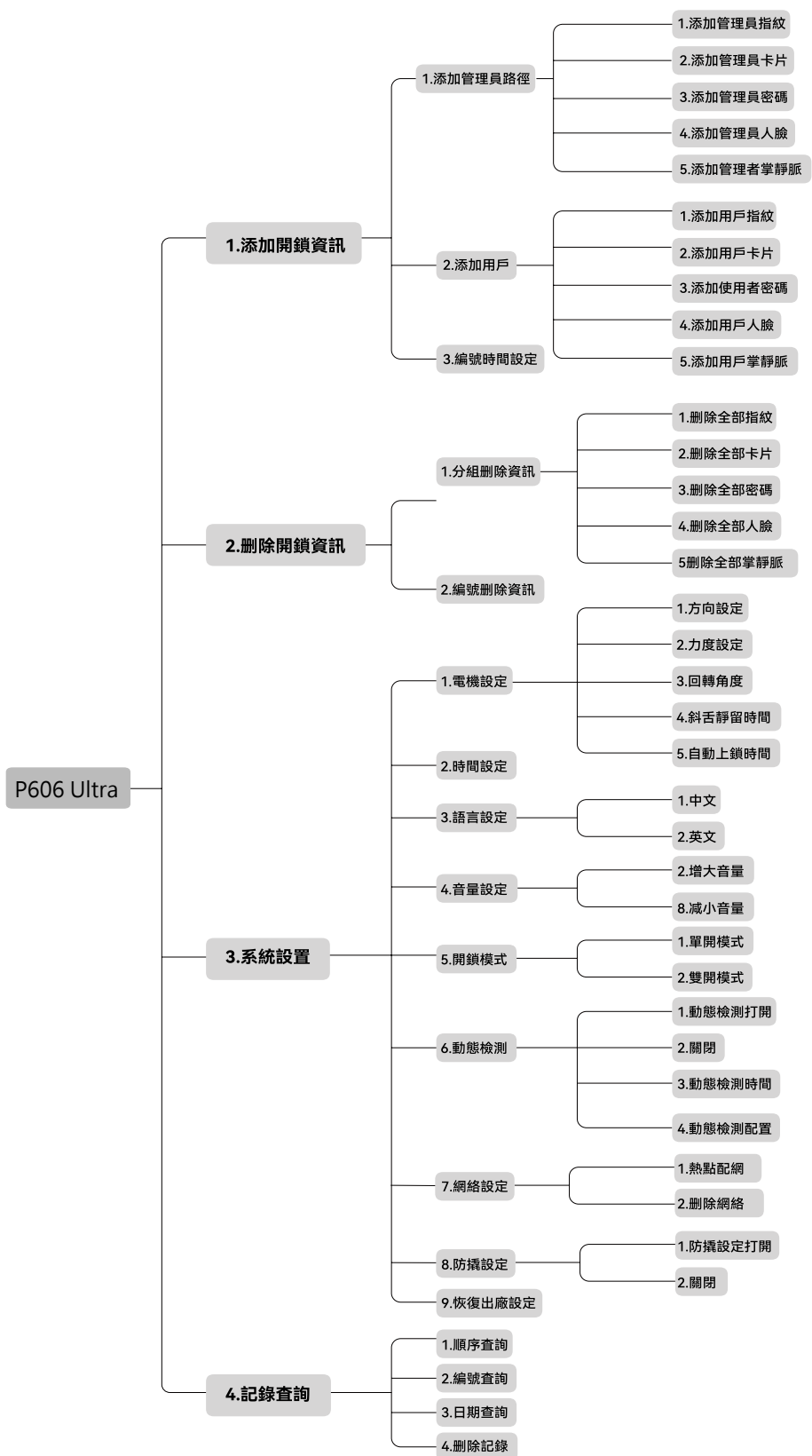
當我們開門時
可能會碰傷手
請注意手的開
門位置。

製造商

浙江威歐希科技股份有限公司
省溫市甌海區溫甌東路 1286 號
+86 400-103-0377

代理商

鎖羅門智能股份有限公司
台北市內湖區洲子街 196 號 6 樓
02-2882-1088



注意事項:

動態配真（雷達調距）：默認出廠2，對應感應距離60-100cm，4最近，0最遠；

1、電機正反轉設定：按1方向設定表示電機正轉變成反轉；

2、電機轉動不到位，力度設定，閾值25-45；

3、回轉角度閾值10-50；

4、斜舌停留時間閾值2-10；

5、自動上鎖時間閾值0-60,0表示不自動上鎖鎖體設定

默認參數：力度設定35回轉角度30斜舌停留時間03自動上鎖時間00



注意事項

請務必詳閱本產品使用說明書

- 請勿自行拆解。
- 請勿將本產品裝於戶外。
- 請勿使用硬物敲打本產品，以及小心不要撞到把手受傷。
- 長期（一個月）不使用時，務必把電池取出避免漏液，若有電池毀損，不在保固範圍內。
- 本產品使用 5000mah 電池，電壓過低時，會有警示音，請盡快充電。
- 設定時門片務必於開啟的狀態下，進行設定，如有錯誤導致鎖門，此乃屬於人為疏失，不在保固範圍內。
- 如因氣候潮濕或漏水而造成電子鎖損壞，恕不在保固範圍內。